

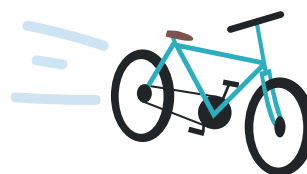
# TIPS BIJ HET KOPEN VAN EEN E-BIKE

Een elektrische fiets is ideaal voor woon-werkverkeer. Snel en makkelijk fiets je naar je werk!  
Er zijn twee verschillende soorten e-bikes:



## De 'normale' e-bike

De elektrische ondersteuning van deze e-bike stopt rond de 25 km/u en er geldt geen helm- en verzekeringsplicht. Het maximale vermogen van de motor mag maximaal 250 watt zijn.



## Speed pedelec

Een speed pedelec is een e-bike waarmee je ondersteund snelheden tot 45 km/u haalt. Het vermogen van de motor kan verschillen tussen 350 Watt en 800 Watt. De fiets heeft een blauw kenteken en is minimaal WA verzekerd. Als bestuurder moet je een helm dragen en een (bromfiets)rijbewijs hebben.

## Comfort

- Je wilt natuurlijk wel lekker zitten, vooral als je veel gaat fietsen. Check of er veringen op je e-bike zitten en of ze goed werken, zodat je minder last hebt van de hobbels op de weg.
- Heb je moeite met opstappen, kies dan voor een e-bike met lage instap.
- Ga na of de stuurpen verstelbaar is, zodat je makkelijk voor de ideale fietshouding kan kiezen.
- Sommige e-bikes hebben een wandel-functie, zodat de fiets op eigen kracht met je "mee-loopt" met een snelheid van 3-4 km/u.

## Tips?

Wil je meer weten over waar je moet denken bij het aanschaffen van een e-bike?  
Lees mijn uitgebreide blog op:

[timreist.nl/ebiketips](https://timreist.nl/ebiketips)

Volg mij ook op:

 [/nl.timreist](https://www.facebook.com/nl.timreist)

 [/timreist](https://twitter.com/timreist)



# FEITJES

## Motorposities

Op alle fietsen werkt de elektrische ondersteuning pas als je zelf trapt. Er zijn verschillende motorposities en aandrijvingstechnieken voor elektrische fietsen.

- Voorwielmotor
- Achterwielmotor
- Middenmotor



## Sensoren

Er zijn twee verschillende soorten sensoren:

- Rotatiesensor
- Trapkrachtsensor

## Versnellingen

Er zijn twee typen versnelling:

- Naafversnelling
- Derailleur

## Fietsaccu

De meeste accu's zijn uitneembaar. Dat is handig als er geen stopcontact in de buurt is. Er zijn diverse uitvoeringen van de accu.

- Nickel-Cadmium-Accu (NiCd)
- Nikkel-Metaal-Hydride (NiMh)
- Lithium Ion Accu

Gemiddeld worden er afstanden tussen ongeveer 40 en 100 km gehaald.

De accu van een nieuwe elektrische fiets gaat ongeveer 3 tot 4 jaar mee.



## Framemaat

Om zeker te weten dat je prettig op de e-bike zit en goed bij de pedalen en het stuur kunt, kijk je naar de framemaat. Deze bereken je heel eenvoudig: vermenigvuldig je binnenbeenlengte in cm (afstand van de vloer tot het kruis) met 0,68 en je hebt je ideale framemaat.

## Remtechniek

Omdat je op een e-bike makkelijk en vaak sneller fietst, is een goed remsysteem belangrijk. Je kunt kiezen uit de volgende remsystemen:

- V-brake
- Trommelrem
- Rollerbrakes
- Schijfrem



## Display

Let erop dat het display goed leesbaar is; ook in het donker.

## Verlichting

Zeker buiten de stad is het belangrijk dat de koplamp schuin omlaag kan worden gericht, zodat de weg voor je breed wordt verlicht